

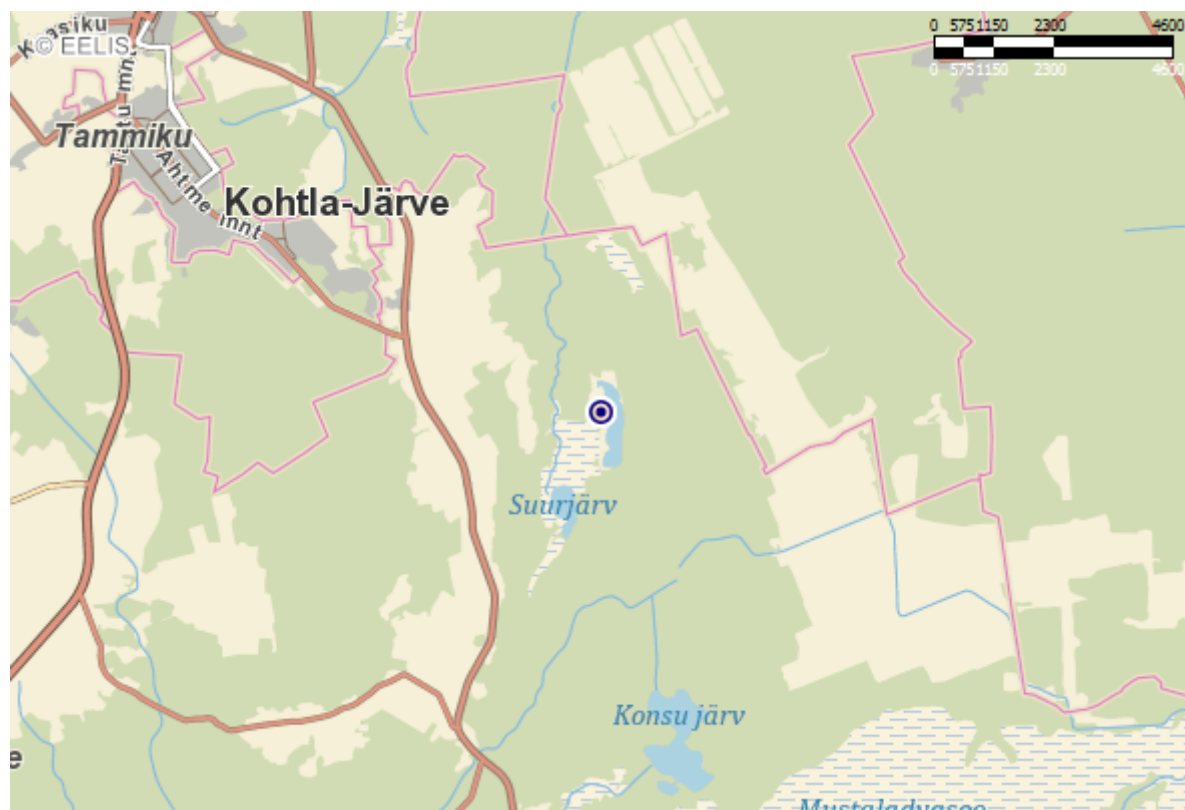
Keskkonnaregistrisse kantud puurkaevu/puuraugu andmed

1. PUURKAEVU VÕI -AUGU OMANIKU ANDMED					
Omanik:					
2. PUURKAEVU VÕI -AUGU ANDMED					
Ehitisregistri kood:			Ehitamise aasta:		2021
KOV kirjaliku nõusoleku number:			Ehitusloa number:		
Projekti number:			22/4253		
Teised puuraugud samas projektis:			PRK0068360, PRK0068361, PRK0068399		
Puurkaevu või -augu katastrinumber:			68398		
Puurkaevu või -augu keskkonnaregistri kood:			PRK0068398		
Puurkaevu või -augu kasutamise otstarve:			hüdrogeoloogilise uuringu puurauk		
Staatuse:					
2.1 ASUKOHT					
Maaüksuse katastritunnus:		13001:001:0786	Koordinaadid:	6576675,88	702842,22
Aadress:		Ida-Viru maakond, Alutaguse vald, Vasavere küla, Liivaaugu			
Sanitaarkaitseala ulatus, m:				Hooldusala ulatus, m:	5
Hooldusala või sanitaarkaitseala nõuded:					
2.2 PUURAUUGU ANDMED					
Sügavus, m:		12,6	Maapinna absoluutkõrgus, m:		49,24
Põhjaveekiht ja indeks:			Põhjaveekogum (põhiline):		Kvaternaari Vasavere põhjaveekogum (27§2019)
2.3 GEOLOOGILINE LÄBILÕIGE					
Nr	Geoloogilise läbilõike kirjeldus	Geoloogiline indeks	Kihi tüsedus, m	Kihi lamami sügavus, m	Veekihi lasuvus-sügavus, m
1	Peeneteraline liiv.	tIV	2,3	2,3	
2	Turvas.	bIV	0,1	2,4	
3	Peeneteraline liiv.	fIIIjr3	10,8	13,2	
4	Lubjakivi.	O3vv	0,1	13,3	13,3

2.4 ANDMED PUURIMISE JA KAEVU KONSTRUKTSIOONI KOHTA								
Puurmasina tüüp:			AVB-2M			Puurimismeetod:		vibropuurimine
Nr	Puurimine			Konstruktsioon				
	Puurimise diameeter, mm	Algus, m	Lõpp, m	Diameeter, mm	Algus, m	Lõpp, m	Pikkus, m	Kirjeldus
1	144	0	12,6	113	-0,45	5,25	5,7	Manteltoru PVC
Isolatsiooni kirjeldus:						Tihendid:		
Filtri tüüp:		pilufilter (113 mm)			Filtri paigutussügavus:		5,25 - 12,6m	
Puurimisel esinenud kõrvalekalded projektist:								
Kasutatud ehitustoodete spetsifikatsioonid:			-0,45 - 5,25m (Manteltoru PVC) PVC manteltoru 113x5,0x2450 5,25 - 12,6m (Pilufilter) PVC filter 113x5,0x2450, pilu suurus 0,5 mm Geotekstiil (filtrisukk)					
2.5 HÜDROGEOLOOGILISED ANDMED								
Pumpamise tehnoloogia ja tehnika:								
Kuupäev	Pumpamise kestus, h	Staatiline veetase, m		Deebit, l/s	Veetaseme alanemine, m		Erideebit l/s*m	
25.08.2021	4	5,4		0,6	1,5		0,4	
2.6 PUURKAEVU KASUTAMINE								
Soovitatav pumba tüüp:				Soovitatav pumba võimsus, m3/h:				
Puurkaevu soovitatav tootlikkus, l/s:				Puurkaevu soovitatav tootlikkus, m3/d:				
Soovitatav veepuhastusseade:								
3. PUURKAEVU VÕI -AUGU PROJEKTEERIJ								
3.1 HÜDROGEOLOOGILISTE TÖÖDE TEGEMISE LITSENTS								
Ettevõtja nimi:		OÜ Inseneribüroo Steiger			Projekteerija nimi:		Uppin, Marge	
Tegevusloa number:		KHY000011			Tegevusloa kehtivuse aeg:		09.09.2019	
4. PUURKAEVU VÕI PUURAGU RAJAJA								
4.1 HÜDROGEOLOOGILISTE TÖÖDE TEGEMISE LITSENTS								
Ettevõtja nimi:		OÜ Inseneribüroo Steiger			Puuriija nimi:		Lysenko, Vitalii	
Tegevusloa number:		KHY000011			Tegevusloa kehtivuse aeg:		09.09.2019	
5. VEEANALÜÜSID								
6. ARVESTUSKAARDI KOOSTAJA								
Nimi:								

7. ASUKOHASKEEM

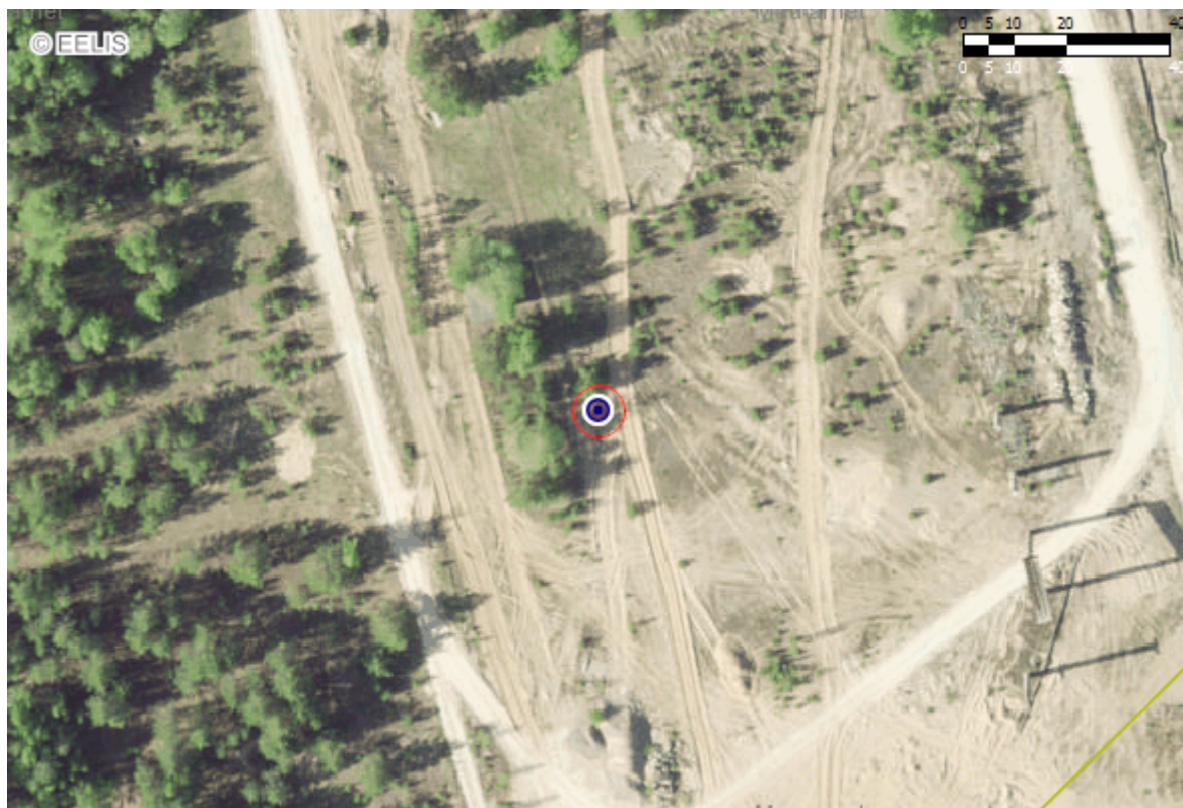
Asukoht mõõtkavas 1:100000



Asukoht mõõtkavas 1:10000



Asukoht mõõtkavas 1:1000



8. VÄLJAVÕTE

EELIS andmete väljavõtte seisuga	05.01.2023
Puuraugu andmed viimati muudetud	05.01.2023
Internetilink	https://otsi.eelis.ee/PRK0068398

© 2023 Eelis Veka

Otselink: <https://otsi.eelis.ee/PRK0068398>